



NEW

Hydro-Pneumatic Super Suspension
Ultracruiser
MR-700
 6×4 drive



■特殊操向(前後輪独立操向「インディペンデントマルチステア」)



●カニ操向(同相)

●後輪操向

人間工学を追求し、磨き抜かれた数々の先進装備、
 技術が操作性、快適性、安全性を一段と高める。



●前方ビルトインステップ

●後部専用ハング

●電動格納ミラー



●ウインチ確認カメラ

●後方確認カメラ

●ACSコンピュータ外部表示灯(オプション)

●カウンタウエイト監視確認カメラ

●KR-70Hは、全装備(車検登録重量)で基本通行条件のD条件に適合しています。

- 走行時はブームヘッド、カウンタウエイト、フックを所定の位置に格納してください。
- 道路の通行には、道路法による通行の許可と道路運送車両法による保安基準の緩和が必要です。
- 道路の運行には、大型特殊免許が必要です。
- 本車両は最低速度(50km/h)の定めのある「高速自動車国道」を走行することはできません。
- くい打機および、くい抜機等の建設機械として使用する場合は、労働安全衛生法による車両系建設機械運転技能講習が必要です。
- 本カタログの写真ならびに装備は、改良などによりお届けする製品と異なる場合があります。また、仕様は予告なく変更することがありますのであらかじめご了承ください。
- ボディカラーおよび内装色は、撮影や印刷インクの関係で実際の色とは異なって見えることがあります。
- 本機をご利用される際の注意事項の詳細は取扱説明書をお読みください。



■「エキストラウエイト」は別途輸送となります。

お問い合わせは…

KATO 株式会社 加藤製作所

本社 東京都品川区東大井1丁目9番37号 ☎140 ☎03(3458)1111番(大代表)



KATO

今、また、ラフテレーンクレーンの歴史に新たなるページを開く!! 時代を先取りした画期的な国産初の3軸車を完成。
 国産最大70t吊りMR-700「ウルトラクルーザー」が鮮烈にデビュー。

技術の差!
 ここが違う魅力のポイント

1.) フル装備で道路を走行できる(0条件)
 時代を先取りした国産最大の70t吊り

2.) 比類なき驚異の作業性能を発揮/
 強力な剛性と伸縮力を持った、
 最長のロングブームを採用。

- 最大つり上げ能力…70t×2.5m
- 最大ブーム長さ……45m+12m(2段パワージブ)
- 最大地上揚程……46.5m(ブーム)/
58m(2段パワージブ)

3.) 50t吊りクラスと同等のコンパクトな設計。

- 全長 12.64m ●全幅 3.0m
- 全高 3.785m ●最小回転半径 10.0m

4.) 前下がりブームでワイドな走行視界と
 抜群な左方視界の「超広角設計」!

5.) 信頼性と定評のある画期的な
 「ハイドロニューマチックスーパーサスペンション」を
 3軸すべてに採用。ピッチングやローリングを大幅に
 軽減、安定した走行性を実現。
 車高調整機能「ハイドラレベル®」を採用

6.) 9インチ大型カラーディスプレイ付
 最新型「マルチビジョン」ACSモーメント
 リミッタを採用。

7.) 抜群の発進加速と低燃費、低騒音/
 建設省「排出ガス規制」をクリアーした環境に
 優しい最強の350PSインタークーラ付
 ターボエンジンを搭載

8.) 狭い現場で短時間でスピーディにセット/
 ジブの振り出し、格納は油圧シリンダによる
 独特な「トリプルスイング方式」を採用

9.) 全体に柔らかな丸味を基調にしたフォルムの
 斬新なキャブ/
 ゆったりとした、快適な居住空間に設計

10.) キャブ内のスイッチ操作で簡単にできる
 独特な「回転リフト方式」のカウンタウエイト着脱
 機構を採用

●MR-700型「ウルトラクルーザー」関連特許18件出願中

Ultracruiser



*MR-700「ウルトラクルーザー」は愛称で、クレーン型式名はKR-70Hです。

強力なフルパワーロングブームとパワージブとの絶妙なコンビネーションが演出する比類なき作業性能を実現。

ラフテレーンクレーン最長のロングブームで驚異的な作業性能を発揮/強力な剛性と伸縮力を持ったブームを採用

●軽量で剛性に優れたブームは、断面積が大きく、強靱で「たて、よこ」の曲がり、たわみが少ない強力な「6段全自動伸縮式フルパワーロングブーム」を採用。ブームは45mとラフテレーンクレーン最長、さらに2段パワージブを取り付けることにより、最長57mで最大地上揚程58mと、驚異的な作業性能を実現します。

- 最大吊り上げ性能…70t×2.5m
- 最大ブーム長さ…45m+12m(2段パワージブ)
- 最大地上揚程…46.5m(ブーム)
58.5m(2段パワージブ)

ふとこが深い接近作業ができる油圧式パワージブ(5°~60°チルト式)

●ジブ長さは7mと12mの2段階に設定でき、オフセット角も5°~60°まで無段階にチルトするパワージブを採用。荷吊状態で自在にラフティング作業が可能。ふとこが深く、接近作業から遠隔作業まで大きい作業性能を発揮します。

油圧式ヘッド振出し、格納機構



短時間でスピーディなジブセット/独特な全油圧式機構を採用した「トリプルスイング方式」パワージブ

●全油圧式機構を採用した独特な「トリプルスイング方式」の2段パワージブは反転、振り出しからピン取付、格納まですべて油圧シリンダーによって短時間で安全、確実にセットできます。狭い現場でのジブ組立、格納がスムーズに行えます。



※外部表示灯はオプション

最適なドライビングポジションと使いやすさを追求した、キャブレアウトが優れた操作性と快適な乗り心地を実現。



ワイドな走行視界と抜群な左方視界の「超広角設計」

●大きな曲面ガラスを採用、左側の窓ガラスをより大きくした「超広角設計」により左方視界、前方視界が一段と向上。さらに、前下がりのブームの採用によって、安全で余裕の走りができます。

人間工学を取り入れた、ゆったりとした居住空間を確保 快適でデラックスな大型キャブ

●キャブはガラス面をより大きく、乗用車感覚のソフトで斬新なデザイン。人間工学を追求した、シートは体格と作業姿勢に応じてベストポジションが得られ、モケット張り肘掛け付フルアジャスタブル・サスペンションシートを採用。足元も広く、快適性に優れたゆとりのある操作が行えます。

●キャブ全体を液体封入式サスペンションでマウントし、エンジンや路面の凹凸をはじめ、外部からの振動、騒音を柔らげ、静かで快適な運転が行えます。



●カラーモニタ

9インチ大型カラーディスプレイ付 最新型「マルチビジョン」 ACSモーメントリミッタを採用/

●最先端の作業範囲制御機能付「マルチビジョン」を装備したカラーディスプレイ式 ACSモーメントリミッタを採用。各作業状態や安全状況など多彩な情報を一画面に同時に多数の要素が見やすく表示され、各作業の状況に合わせて画面をいろいろと変えることができます。



安全作業を約束/ 一段と充実した各種の安全装置

- 「ワイヤーロープ巻取確認/後方確認」などの安全を計る最新のカラーモニタ
- 旋回の注意を外部に知らせる「旋回警告灯」
- 保守、点検、整備の乗降に便利な「前方ビルトインステップ・大型サイドステップ後部専用ハシゴ」
- 操作が簡単な「電動格納サイドミラー」
- 四季を問わず快適な作業環境を約束する除湿機能付「エアコン」

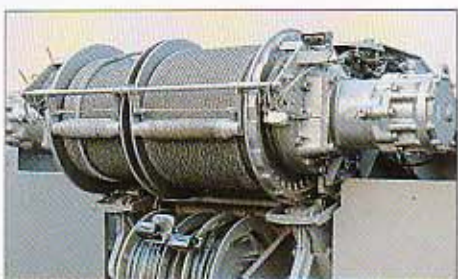
Hydro
H17.09.18
Crane



独創の先進技術のすべてを投入。 機能性・操作性・快適性と安全性をハイメカニズムで磨き込んだビッグマシン。

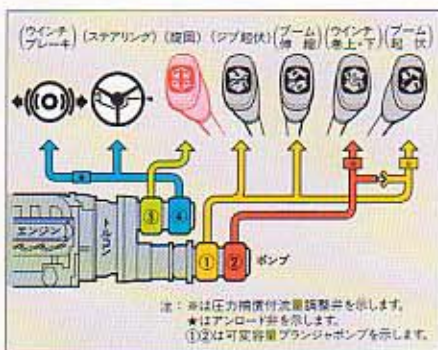
複合操作、微操作性に優れた強力な自動ブレーキ付ウインチを2基搭載/ラフテレーンクレーン最強5t吊りの強力でスピーディな単索作業を実現

- 強力な巻上げ力を発揮する新設計の自動ブレーキ付2モータ・2ウインチ(乱巻防止装置付)を搭載。圧力補償付流量調整弁を組み込んだウインチ回路により、荷重の大小にかかわらず、レバーストロークに応じた速度で優れた微操作性を発揮、高所作業がスムーズに行えます。
- 特にルースタは最強の5t吊り性能を発揮、単索作業がスピーディに行えます。
- ドラム監視カメラにより、ドラムの超低速回転状態やロープの巻き取り状況を運転室内のモニターで確認できます。



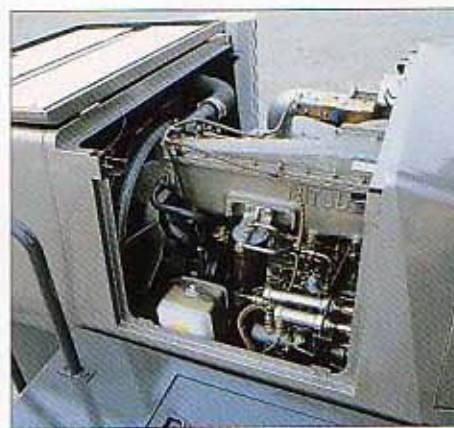
同時操作性を確実にした "4ポンプシステム"

- (巻上・巻下)(ブーム伸縮・起伏)(旋回)の3つの強力な独立油圧ポンプシステムと特殊油圧システムを採用。相互の影響を受けず、ウインチを含めた全ての操作が同時に行えます。また、アキュムレータのチャージングには、3つのポンプの他に第4ポンプを使用していますので、同時操作が確実にでき、作業効率が一段と向上します。



高出力で低燃費、建設省「排出ガス規制」をクリアした環境に優しい最強の350PSインタークーラー付ターボエンジンを搭載

- 建設省「排出ガス規制」をクリアした、環境に優しい最高出力350PS/2,200 r.p.m・最大トルク135kg f-m/1,500 r.p.mの信頼性の高い三菱直噴インタークーラー付ターボエンジンは、低燃費、低騒音で最高速度49km/hを実現。オフロードや坂道も余裕のある軽快な走行ができ、荒地の作業現場でも強力な走破性を発揮します。



●最強の350PSインタークーラー付ターボエンジン

独特なフルタイム3軸ステアリングシステムの採用 50tクラスより小さい最小回転半径10m

- 大型車にもかかわらず画期的な常時総輪ステアリングの採用により、回転時の内輪差が極めて小さくなっており、一般走行で最小回転半径10mの小回り性を実現します。
- 構内走行時にはカニ操向(同相)、カウンター操向(逆相)を行うことにより、最小回転半径8.4mとなりさらに狭い現場への進入がスムーズに行えます。
- 大型ラフテレーンクレーンにもかかわらずブームオーバーハングをわずかに1.24m。前下がりがブームの採用で右折、左折でのオーバーハングはほとんど気にならず乗用車感覚で運転することができます。



●50tクラスより小さな最小回転半径10m(一般走行時)

キャブ内のスイッチ操作で着脱ができる 独特な「回転リフト方式」のカウンターウエイト

- カウンターウエイトの着脱は、カウ独自に開発した、独特な「回転リフト方式」自動ロックピン機構により、キャブ内から一歩も降りることなくスイッチ操作で簡単にでき、さらに、モニターで確認ができます。



●独特な「回転リフト方式」のカウンターウエイト着脱機構

乗用車感覚の快適な走りを実現/新設計の低騒音型「前進6段、後進2段の電子制御フルオートマチックトランスミッション」を採用

- 信頼性の高い新設計の低騒音型「前進6段、後進2段の電子制御フルオートマチックトランスミッション」を採用。乗用車感覚の快適な走行性を発揮します。
- フルタイム6×4駆動式採用で路面状況に合せ、快適な走行ができます。



国産初の3軸車// 優れた走行安定性とソフトな乗り心地の「ハイドロニューマチックスーパーサスペンション」を3軸すべてに採用

- SS-500以来好評の信頼性の高い画期的な「ハイドロニューマチック・スーパーサスペンション」を3軸すべてに採用。ピッチングやローリングを大幅に軽減、制動時、コーナリング時の姿勢変化を抑え振動の少ない快適な乗り心地を実現しました。
- 車高調整機能「ハイドラレベル」付でアプローチ、デバチャーアングルを大きくてき橋台への昇り降りもスムーズにできます。しかも左右の姿勢も変化できます。

画期的な車高調整機能 「ハイドラレベル」を採用



5段階に張出し幅が設定できるアウトリガ/狭い現場で安定した、大きな作業性を発揮(張出し幅自動検出装置付)

- アウトリガの張出し幅は、多様な作業現場の状況に応じて最大7.5m/中間6.3m・5.1m・4.0m/最縮小2.8mとキメ細かく5段階にセットできます。



●全自動フロント張出し格納装置



- ← 最小張出幅 2.8m →
- ← 中間張出幅 4.0m →
- ← 中間張出幅 5.1m →
- ← 中間張出幅 6.3m →
- ← 最大張出幅 7.5m →

